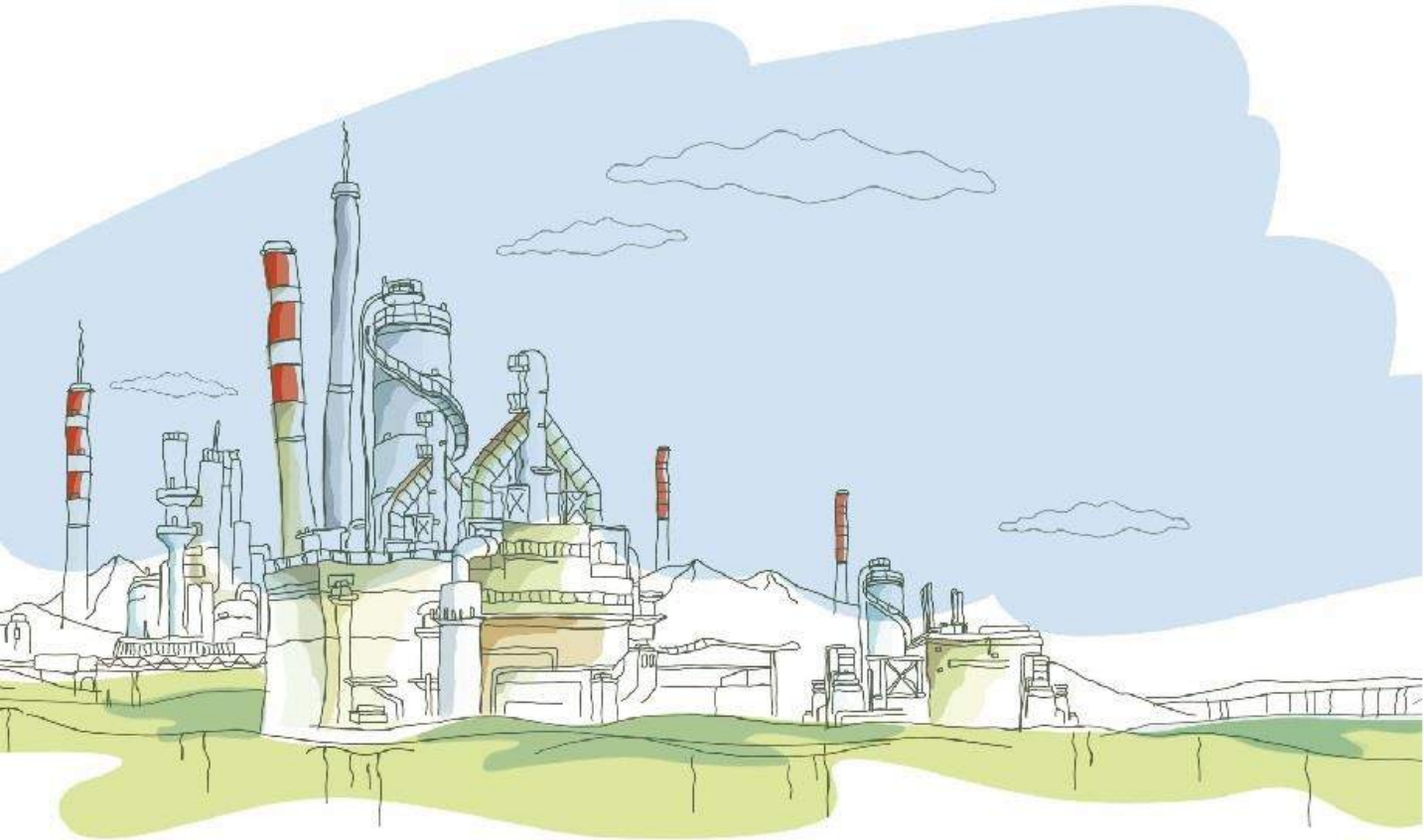


Ujugun Jeoneup Industrial Complex

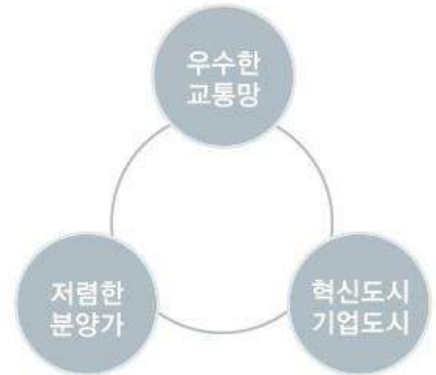
울주군 전읍일반산업단지



삼원테크(주)

전읍 일반산업단지 사업개요

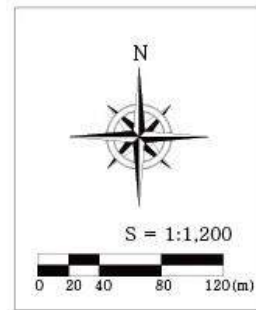
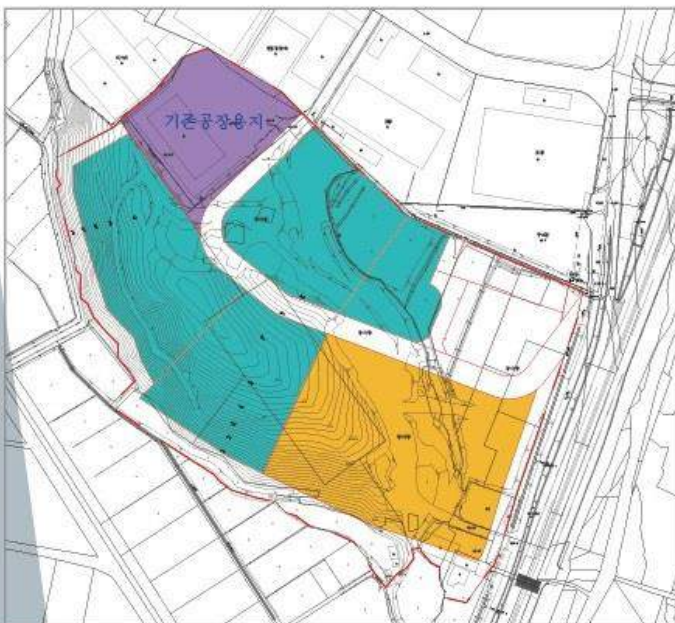
- **위 치** 울산광역시 울주군 두서면 전읍리 292-3번지 일원
- **면 적** 71,618㎡
- **용 도 지 역** 일반공업지역
- **시 행 자** 삼원테크(주)
- **시 행 방 법** 민간개발(실수요자개발)
- **유 치 업 종** 금속가공제품 제조업, 자동차 및 트레일러 제조업



유치업종 배치면적

| 구 분 | 면적 (㎡) | 구성비 (%) | 비 고 |
|------------------------|--------|---------|----------------|
| 합 계 | 52,486 | 100.0 | |
| 금속가공제품 제조업 (기계 및 가구제외) | 15,798 | 30.3 | |
| 자동차 및 트레일러 제조업 | 36,688 | 69.7 | 기존공장존치(6,920㎡) |

유치업종 배치계획도



범 례

- 전읍일반산업단지
- 금속가공제품 제조업(기계 및 가구 제외)
- 자동차 및 트레일러 제조업
- 기존공장 존치 (자동차 및 트레일러 제조업)

전읍 일반산업단지 분양안내

≫ **분양가격** ㎡당 /200,000원대 (평당 / 800,000원대)의 합리적 분양가 [협의 조정 가능]

≫ **입지여건** 인근 봉계IC가 신설되며 부산, 대구, 거제, 창원, 포항 등 동서남북 주요산업도시와 약1시간내 이동, 현대중공업, 현대자동차 등 울산 인근 산업단지와 약 20분대 이동이 가능한 영남권 교통의 요충지.



전읍일반산업단지 산업입지 여건

전국망 교통의 시작 / 글로벌 물류 인프라

- 경부고속도로 봉계IC와 인접한, 전국으로 빠른 연결.
- 남부내륙 고속도로등과 인접하여 접근성 매우 우수.
- 울산항, 김해국제공항등 세계적인 물류인프라 구축.
- 경부고속철도 KTX(울산역)과 인접한 교통의 요충지.

전읍일반산업단지 산업입지 여건

영남권 교통망의 핵심요충지, 울산과 연결되는 도로망

- 부산, 대구, 포항, 창원 등 주변 산업도시로 이동편리.
- 신설되는 도로망을 통한 현대자동차, 중공업의 접근성 편리.
- 국도 35호선 (언양~경주)확장에 따른 교통체증 완전 해소.
- 영남권 주요공업도시와의 접근성 우수로 물류비 절감.



※ 입주 기업 토지활용 극대화

- 효율적인 건폐율과 용적률 : 건폐율 70%이하, 용적률 350%이하.
- 토지가치상승 및 효율적인 공장건축 및 토지이용이 가능합니다.

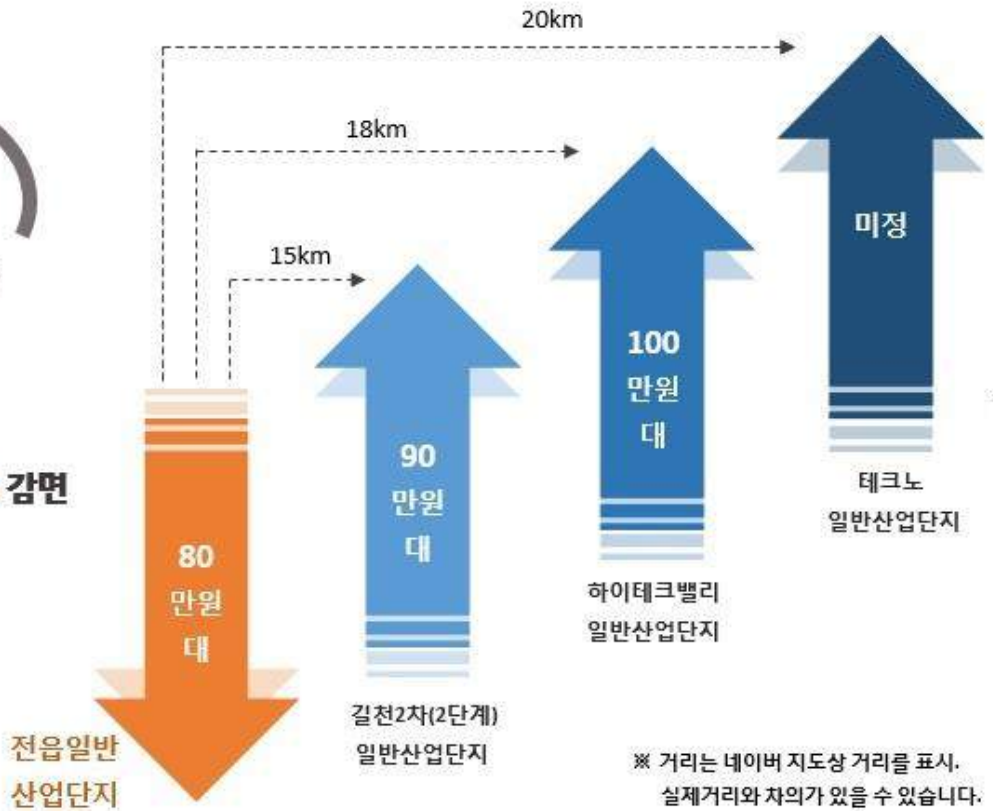
전용일반산업단지



세재혜택!!

- 재산세 3년간 75% 감면
- 취득세 75% 감면
- 등록세 75% 감면

※ 3.3㎡당 분양가



※ 거리는 네이버 지도상 거리를 표시, 실제거리와 차이가 있을 수 있습니다.

산업활동의 시너지를 높이는 혁신적 인프라!

대규모 개발계획의 중심



부산, 대구, 포항, 창원 등 주변산업도시의 거점육성지구 핵심축으로서 풍부한 미래가치 창출.



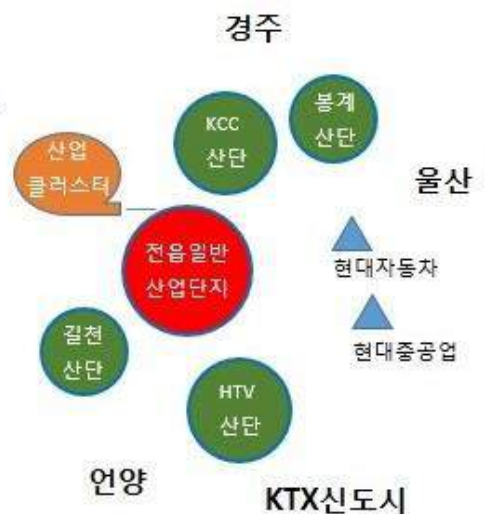
매곡, 모듈화, 증산, 길천, 봉계 일반산업단지 등 대규모 KCC산업단지와 산업클러스터 연계.



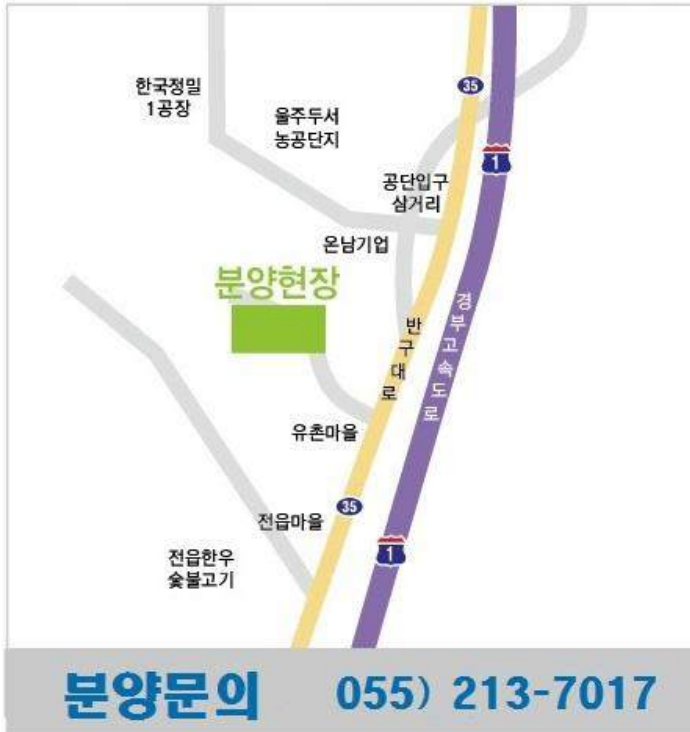
봉계IC, 봉계~강동간 외곽순환고속도로 신설 등 새로운 도로망을 통한 기업활동의 시너지효과.



울산KTX신도시 등 언양, 울산, 경주 등과 30분 이내로 접근가능, 인력수급 원활



울산광역시 울주군 두서면 전읍리 292-3번지 일원



삼원테크(주)

최고의 성공을 약속하는 울주군의 전읍일반산업단지 분양에 대한 모든 것을 저희와 상의해 주십시오!
분양상담에서 입주 및 사후지원까지 투자자 여러분들을 위한 최상의 서비스로 보답하겠습니다.

[세금감면혜택 : 취득세와 등록세 75% 면제, 재산세 5년간 75% 면제]

